

EUROMACH

ANNO - YEAR - ANS
- ANO - JHAR - ANS
45°



 Management System
ISO 9001:2015

www.tuv.com
ID 9109027671

R1255 Big Foot / Forester



R1255 Big Foot



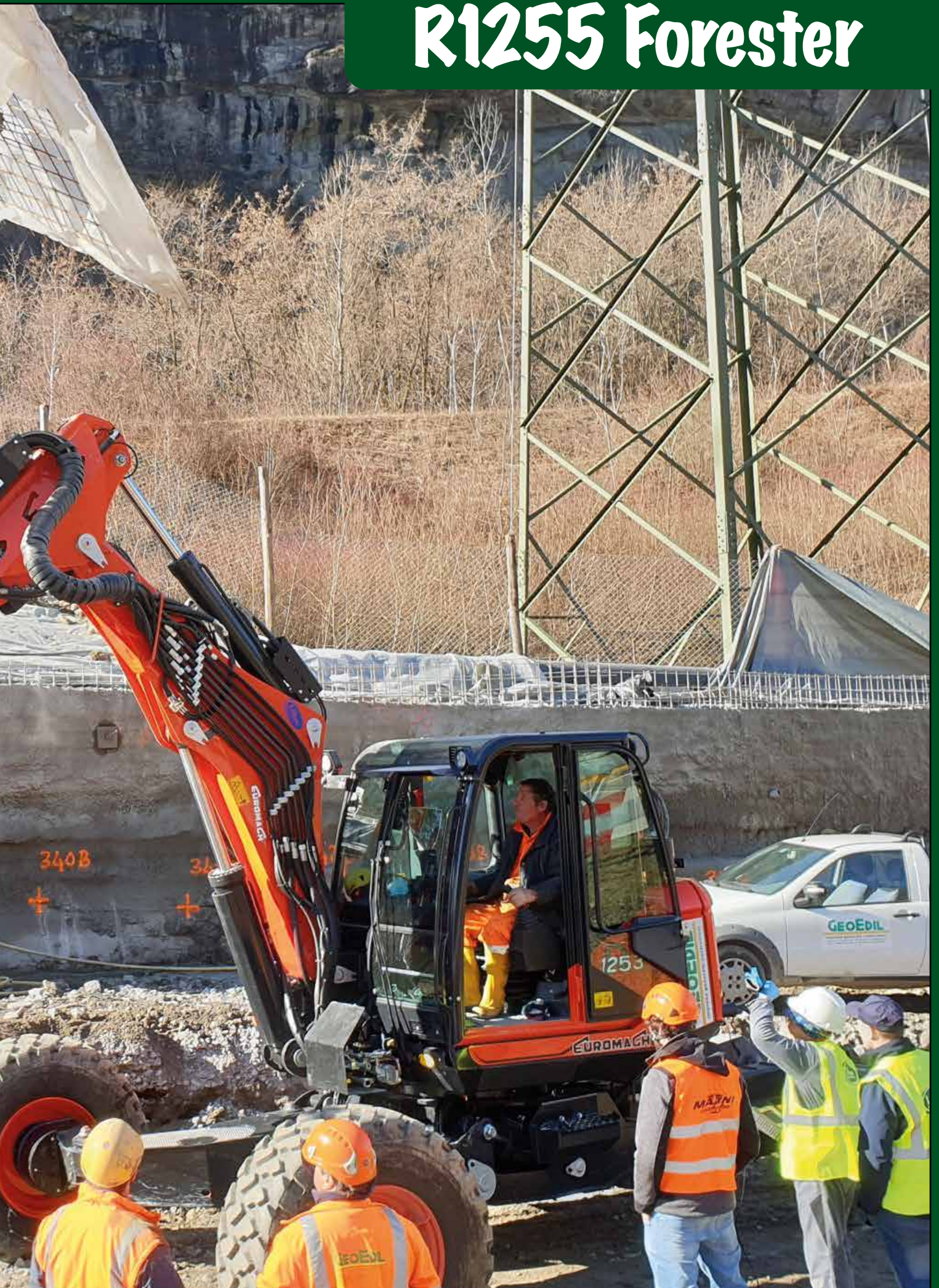


R1255 Forester





R1255 Forester





Vetri anteriori in Lexan
Front glasses in Lexan
Vitres avant en Lexan
Vorderscheiben in Lexan



Priority line con 4^a pompa
Priority line with 4th pump
Priority line avec 4^{ème} pompe



**Tutti i tubi a sinistra in
posizione visibile.**
**All the pipes on the left in
visible position.**
**Touts les tuyaux à la gauche
en position visible.**
**Alle Leitungen an der linken
Seite in einer gut sichtbaren
Position.**









**4 ruote grandi con trazione
4 big wheels drive
4 grande roues avec traction**



option



**Fari di lavoro completi con protezione
Complete working headlight with protection
Feux de travail compl ts avec protection**



**2 piedi articolati sulle ruote anteriori
2 jointed feet on the front legs
2 pi ds articul s sur le pattes avantes**



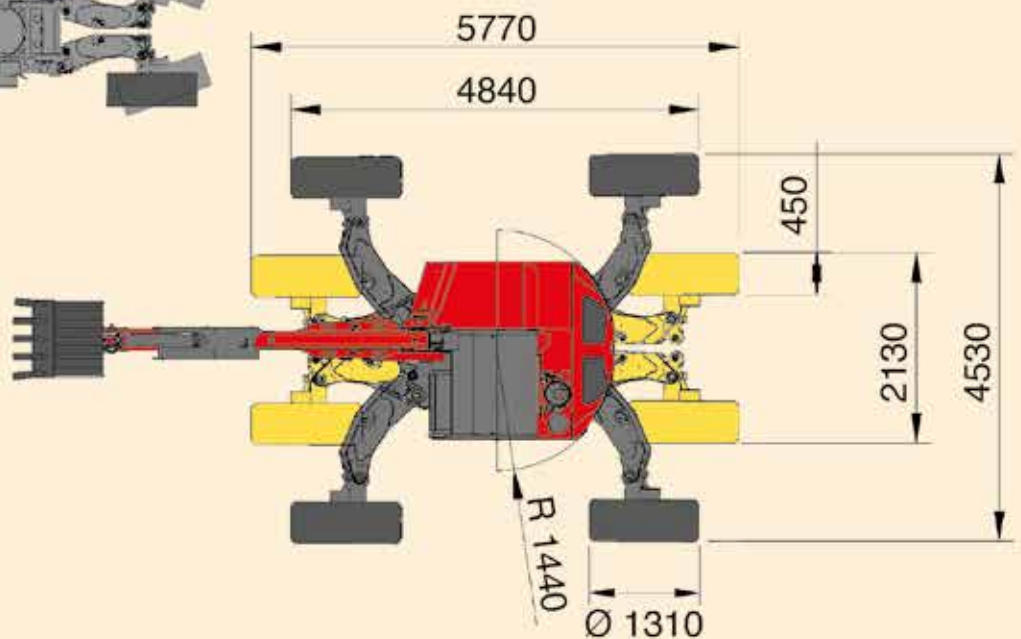
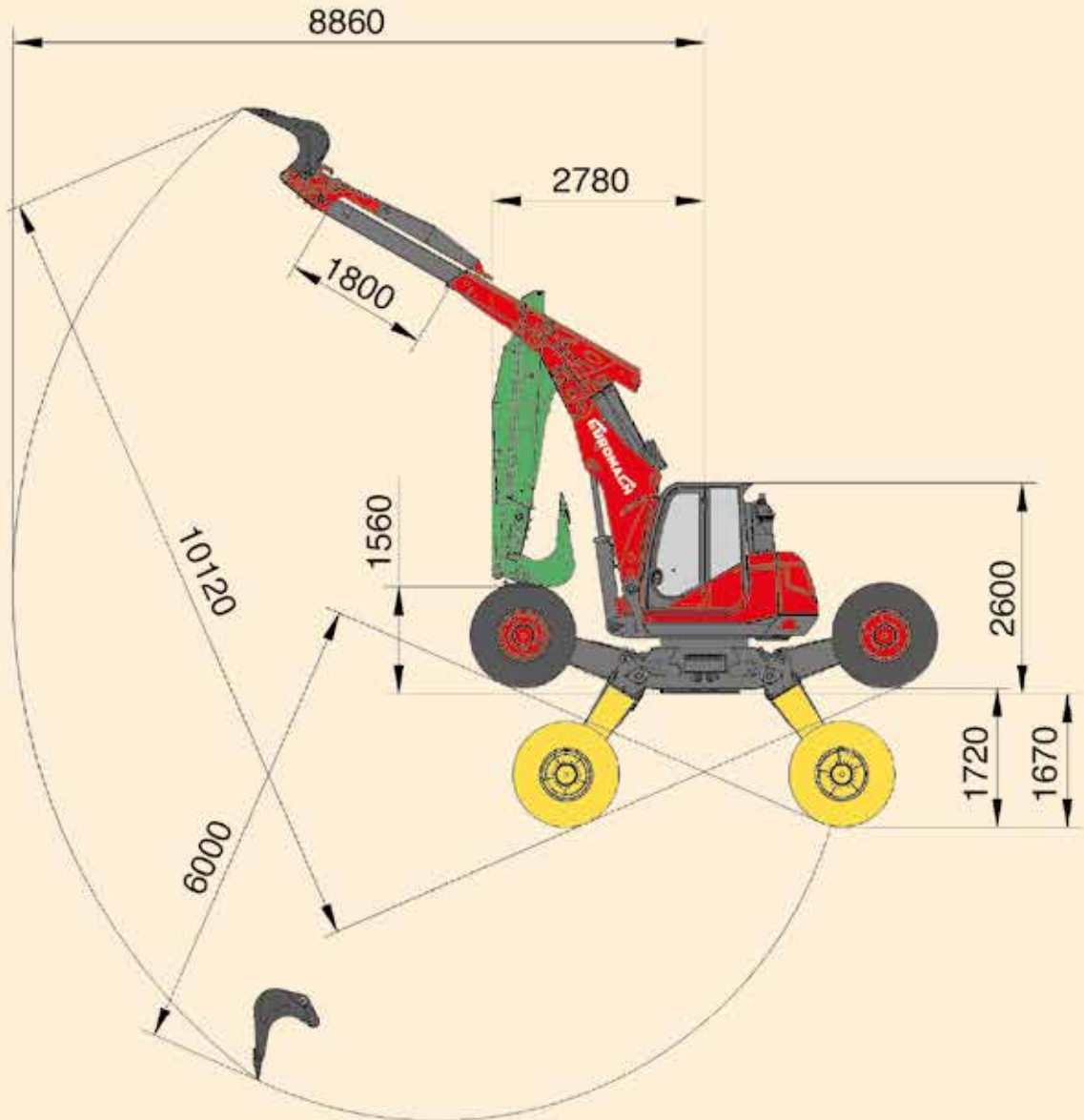
**4 ruote sterzanti indipendenti
4 steering and independing wheels
4 roues directrices ind pendents**



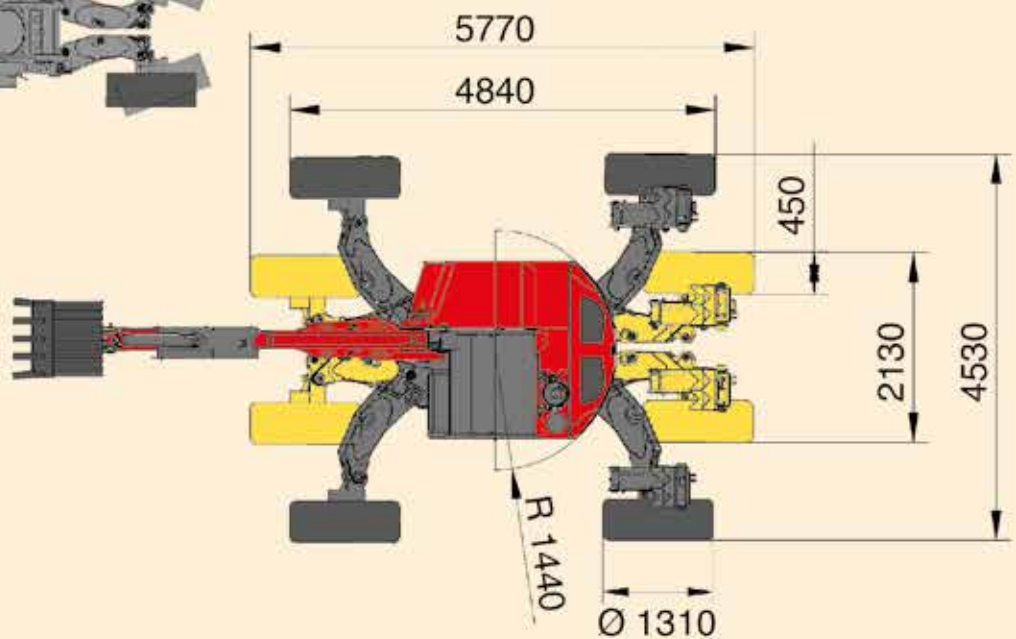
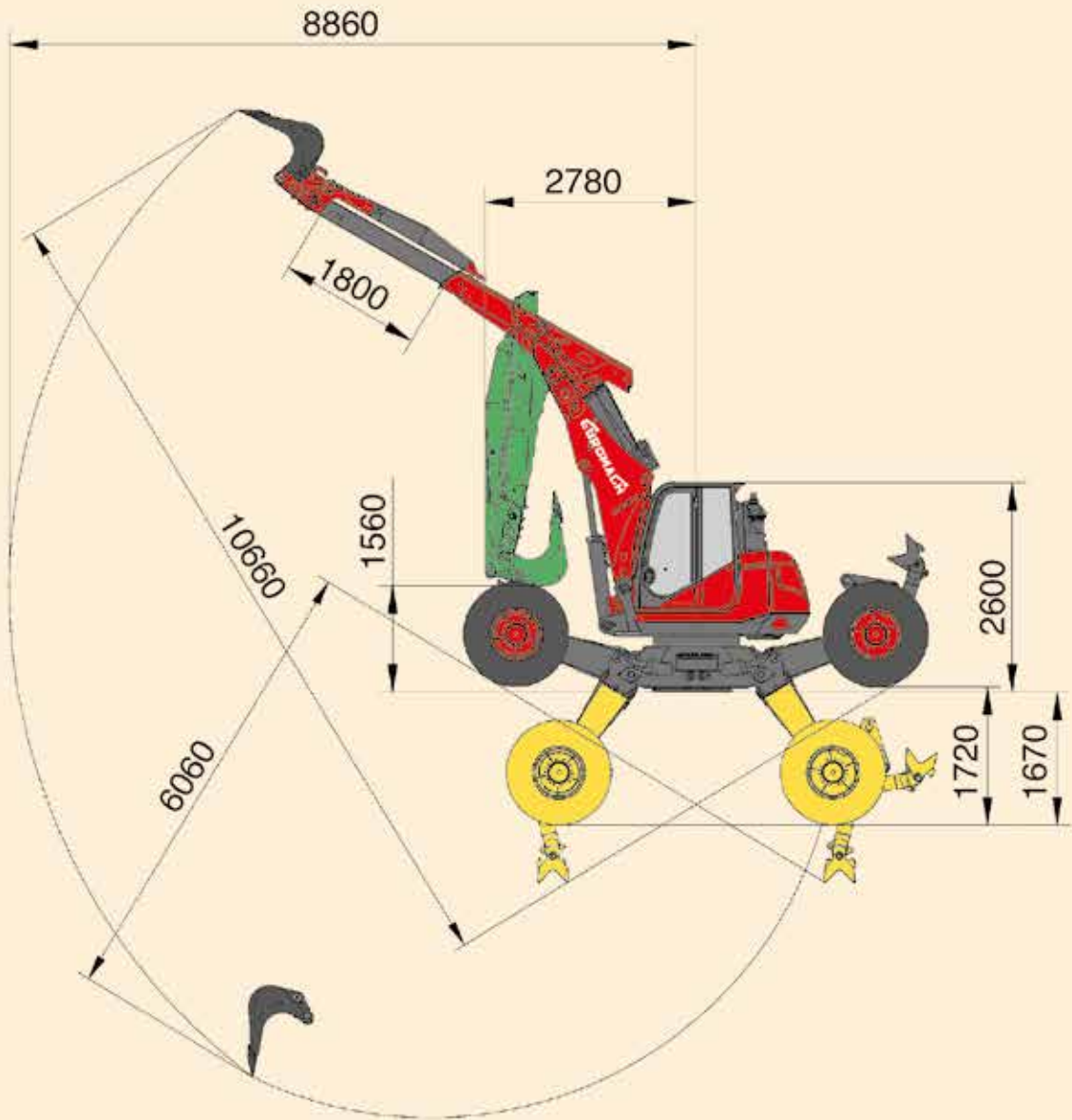
option

Nokian

R1255 Big Foot



R1255 Forester



R1255 Big Foot / Forester

CARATTERISTICHE TECNICHE

Massa operativa Big Foot = 14000 Kg
Massa operativa Forester = 14500 Kg
Motore = John Deere 4045HFC93
Turbo
Cilindrata = 4500 cm³
Potenza = 125 kW - 180 Hp
Forza di strappo = 118 kN
Forza di penetrazione = 73 kN
Rotazione continua su 360°
Funzionamento con gasolio per auto-trazione
Capacità serbatoio principale = 140 Lt
Capacità serbatoio secondario = 160 Lt

IMPIANTO IDRAULICO PRINCIPALE

Impianto LUDV (Load Sensing con gestione del sovraccarico del motore Diesel).
Pompa a pistoni assiali a portata variabile con regolatore elettronico della potenza assorbita.
Portata resa = 360 Lit/min
Pressione generale taratura circuito di lavoro = 300 bar
Rotazione torretta con motore idraulico e riduttore epicicloidale con la sicurezza di un freno lamellare negativo e con valvola ammortizzatrice di frenata.
Velocità di rotazione = 8,6 g/min
Cilindri idraulici con steli cementati e freni di fine corsa
Scambiatore di calore acqua-olio-aria con elevato potere refrigerante

IMPIANTO DI TRASLAZIONE

Trazione idrostatica mediante pompa a pistoni in circuito chiuso.
Pressione di lavoro = 450 bar
Blocco del differenziale di serie.
4 motori a pistoni a cilindrata variabile (2 velocità) che lavorano in parallelo 4x4.
Portata resa = 175 Lit/min
Velocità massima = 14 Km/h

IMPIANTO ZAMPE

Comandato da pompa a pistoni.
Pressione di lavoro = 320 bar
Tutti i cilindri sono muniti di valvole di sicurezza

ACCESSORI DI SERIE

Cabina antiribaltamento (ROPS) secondo norma ISO 3471 e struttura FOPS di 1° livello secondo norma ISO 3449, insonorizzata, fornita di cristalli temprati e colorati, tergicristallo elettrico, faro di lavoro, avvisatore acustico.
Manipolatori con Minijoystick
Sedile ad aria ammortizzato e regolabile
Computer di bordo costituito da display e pulsantiera
Autoradio con CD
Predisposizione per martello idraulico e cucchiaio orientabile.
Telaio con 4 ruote sterzanti

TECHNICAL SPECIFICATIONS

Big Foot weight = 14000 Kg
Forester weight = 14500 Kg
Engine = John Deere 4045HFC93
Turbo
Displacement = 4500 cm³
Power = 125 kW - 180 Hp
Tearing force = 118 kN
Penetration force = 73 kN
Continuous 360° rotation
Runs on fuel oil
Main fuel tank capacity = 140 Lt
Secondary fuel tank capacity = 160 Lt

MAIN HYDRAULIC SYSTEM

LUDV system (Load Sensing with engine overload management).
Double variable displacement axial piston pump with electronic governor of the absorbed power.
Flow rate = 360 Lit/min
General work circuit setting pressure = 300 bar
Turret rotation with hydraulic motor and epicyclic gearmotor with a negative lamellar brake safety and braking cushioning valve.
Rotation speed = 8,6 g/min
Hydraulic cylinders with casehardened piston rod and end-of-stroke brakes.
Water-oil-air heat exchanger with high cooling power.

TRASLATION SYSTEM

Hydrostatic traction with a piston pump in closed circuit.
Working pressure = 450 bar
Standard differential locking device.
4 variable displacement pistons reduction gears (2 speeds) which work in parallel 4X4
Flow rate = 175 Lit/min
Max. speed = 14 Km/h

TRACTION

Controlled by a pump piston.
Working pressure = 320 bar
All cylinder with safety valves

STANDARD EQUIPMENT

Anti-roll cabin (ROPS) to ISO 3471 and FOPS structure of 1° level to ISO 3449, sound-proofed, with coloured and tempered glass windows, electric wiper, working light and acoustic horn.
Manipulators with Minijosticks.
Cushioned and adjustable air seat.
Inboard computer constituted by display and button strip.
Car radio set with CDs.
Provision for hydraulic road breaker and adjustable bucket.
Chassis with 4 steering wheels.

CARACTERISTIQUES TECHNIQUES

Poids Big Foot = 14000 Kg
Poids Forester = 14500 Kg
Moteur = John Deere 4045HFC93
Turbo
Cylindrée = 4500 cm³
Puissance = 125 kW - 180 Hp
Force d'enlèvement = 118 kN
Force de pénétration = 73 kN
Rotation continue sur 360°
Fonctionnant avec gazole pour transport routier
Capacité réservoir principale = 140 Lt
Capacité réservoir de réserve = 160 Lt

SYSTEME HYDRAULIQUE PRINCIPAL

Système LUDV (Load Sensing avec management de la surcharge du moteur diesel).
Pompe avec pistons axiaux à débit variable et régulateur électronique de la puissance absorbée.
Débit fixe = 360 Lit/min
Pression générale de calibrage du circuit de travail = 300 bar
Rotation de la tourelle avec moteur hydraulique et réducteur épicycloïdal avec la sécurité d'un frein lamellaire négatif et avec soupape amortisseuse de freinage.
Vitesse de rotation = 8,6 g/min
Cylindres hydrauliques avec queues cimentées et frein de fin course.
Échangeur de chaleur eau-huile-air avec puissance réfrigérante élevée.

SYSTEME DE TRANSLATION

Traction hydrostatique avec pompe à pistons à circuit fermé.
Pression de travail = 450 bar
Blocage du différentiel de série avec 4 moteurs à pistons avec débit variable (2 vitesses) qui travaillent en parallèle 4x4.
Débit fixe = 175 Lit/min
Vitesse max. = 14 Km/h

TRACTION

Commandée par une pompe à pistons.
Pression de travail = 320 bar
Tous les cylindres équipés avec vannes de sécurité

EQUIPEMENT DE SERIE

Cabine anti-renversement (ROPS) selon ISO 3471 et structure FOPS de 1° niveau selon ISO 3449, insonorisée, équipée de glaces trempées et colorées, essuie-glace électrique, phare de travail, klaxon.
Manipulateurs avec Minijostick
Siège à air amortie et réglable.
Ordinateur de bord constitué par display et boîtier.
Autoradio avec CD.
Installation pour marteau hydraulique et benne orientable.
Châssis avec 4 roues directrices.

TECHNISCHE ANGABEN

Gewicht des Big Foot = 14000 Kg
Gewicht des Forester = 14500 Kg
Motor = John Deere 4045HFC93
Turbo
Hubraum = 4500 cm³
Leistung = 125 kW - 180 Hp
Reißkraft = 118 kN
Durchschlagkraft = 73 kN
Kontinuierliche Drehung bei 360°
Betrieb mit Dieselöl für Selbstantrieb
Haupttankinhalt = 140 Lt
Nebentankinhalt = 160 Lt

HYDRAULISCHES HAUPTSYSTEM

Anlage LUDV (Load Sensing mit der Leitung der Dieselmotorüberlastung).
Pumpe mit Axialkolben und veränderliche Leistung, die einen elektronischen Regler der Leistungsaufnahme hat.
Förderleistung = 360 Lit/min
Allgemeiner Druck Eichung des Betriebskreislaufs = 300 bar
Drehkopfdrehung mit Hydromotor und Planetenuntersetzungsgetriebe mit der Sicherheit einer negativen Lamellenbremse und mit Bremsungsdämpferventil.
Drehgeschwindigkeit = 8,6 g/min
Hydrozylinder mit zementierten Schäften und Endanschlagsbremse.
Wärmeaustauscher Wasser-Öl-Luft mit erhöhtem Kühlvermögen

FAHRANTRIEB

Hydrostatischer Antrieb mit Kolbenpumpe mit geschlossenem Kreislauf.
Arbeitsdruck = 450 bar
Differenzialsperre in Serie.
4 variable Antriebsmotoren mit 2 Geschwindigkeiten, welche parallel arbeiten 4x4.
Förderleistung = 175 Lit/min
Höchstgeschwindigkeit = 14 Km/h

HYDR. ANLAGE FUER FUESSE

Gesteuert von der Kolbenpumpe.
Arbeitsdruck = 320 bar
Alle Zylinder sind mit Sicherheitsventilen ausgestattet.

SERIENAUSSTATTUNG

Kippsichere Kabine (ROPS) gemäß ISO 3471 und FOPS Skelett vom erstem Niveau gemäß ISO 3449, schalldämmend, ausgestattet mit getemperten und gefärbten Scheiben, elektrischer Scheibenwischer, Betriebscheinwerfer, Hupe.
Handhabungsgerät mit Minijostick
Der Luftsitz ist abgefedert und verstellbar.
Bordcomputer mit Display und Druckknopftafel.
Autoradio mit CD.
Eingerichtet für hydraulischen Hammer und Schwenköffel.
Chassis mit 4 Lenkraden

EUROMACH





R1255 Big Foot / Forester

EUROMACH S.R.L.
 25018 MONTICHIARI (Brescia)
 ITALY
 Via Gabriele D'Annunzio, 28/30
 Phone 0039(0)-30-9960527
 Fax 0039(0)-30-9960363
 www.euromach.com
 e-mail: euromach@euromach.com



- A fronte di una continua ricerca tecnologica, i dati possono cambiare senza preavviso. Contattare il nostro Ufficio Commerciale per ulteriori informazioni.
 - Because of continuous technology research data can change without notice. Please, contact our Commercial Dept. for further information.
 - Vu la recherche technologique continue, les données peuvent changer sans préavis. Contacter notre Bureau Commercial pour des autres informations.
 - Wegen technischer Forschung, können die Daten fristlos ändern. Unser Vertrieb erteilt Ihnen gerne weitere Auskünfte, bitte rufen Sie an.

Ed 01/19 - Rev 0